


RICHARD SCHWEBIUS
IMMOBILIEN



Vielseitige Gewerbeflächen in Knittlingen - frei unterteilbar für Lager, Fitness oder Produktion

¹⁰⁰/₀₄ RDUPGOPG

Objektnr.

 1 m²

Gesamtfläche

Die Immobilie

Bitte beachten

In diesem Gewerbekomplex sind verschieden große Flächen im 1. und 2. OG neu zu vermieten. Die Gewerbeflächen sind bei Bedarf flexibel in der Größe. Bitte einfach anschauen - wir finden gemeinsam die Lösung für Sie und Ihr Unternehmen.

Flächen

Nutzfläche	520 m²
Lagerfläche	1 m²
Bürofläche	1 m²
Gesamtfläche	1 m²
Vermietbare Fläche	520 m²

Ausstattung

Diese großzügige Teilfläche im 1. OG eines gepflegten Gewerbekomplexes ist ein echtes Raumwunder. Mit beeindruckenden 520 m² bietet sie die ideale Basis für Ihr Business – ob als modernes Loft-Büro, Fläche für den Versandhandel, Sportstudio oder für die leichte Produktion.

Die klaren Strukturen und lichtdurchfluteten Bereiche schaffen ein motivierendes Arbeitsumfeld. Dank der strategisch günstigen Lage am Stadtrand von Knittlingen profitieren Sie von einer hervorragenden Anbindung an die regionalen Verkehrswege, ohne auf die Ruhe einer dynamischen Gewerbeumgebung verzichten zu müssen.

Flexibilität, die mitwächst:

Das Highlight für zukunftsorientierte Mieter: In diesem Objekt stehen weitere Flächen im 1. OG sowie im 2. OG zur Verfügung. Diese sind flexibel teilbar und sofort verfügbar. Sie können klein starten und bei Bedarf unkompliziert expandieren.

Eckdaten auf einen Blick:

Fläche: ca. 520 m² (erweiterbar/teilbar)

Etage: 1. Obergeschoss

Verfügbarkeit: Ab sofort

Geeignet für: Büro, E-Commerce/Versand, Fitnessstudio, leichte Produktion, Atelier oder Showroom.

Lage: Knittlingen Stadtrand (gute Verkehrsanbindung)

Konditionen:

Kaltmiete: 1.650,00 zzgl. 19 % MwSt.

Nebenkosten (Vorauszahlung): 450,00 zzgl. 19 % MwSt.

Art der Ausstattung	Standard
Heizungsart	Zentralheizung
Befuerung	Öl

Lage & Infrastruktur

Knittlingen bietet als Standort eine hervorragende Anbindung an das überregionale Verkehrsnetz, was für Unternehmen von entscheidender Bedeutung ist. Die Nähe zu wichtigen Hauptverkehrsstraßen ermöglicht eine schnelle Erreichbarkeit sowohl für Kunden als auch für Lieferanten. Darüber hinaus profitieren Sie von einer guten Infrastruktur, die alle notwendigen Dienstleistungen für Unternehmen bereitstellt. Einkaufsmöglichkeiten, Gastronomie und weitere Versorgungsangebote sind in unmittelbarer Nähe vorhanden, wodurch Ihre Mitarbeiter auch während der Pausen bestens versorgt sind. Die Kombination aus Lage und Infrastruktur macht Knittlingen zu einem idealen Standort für Ihr Unternehmen.

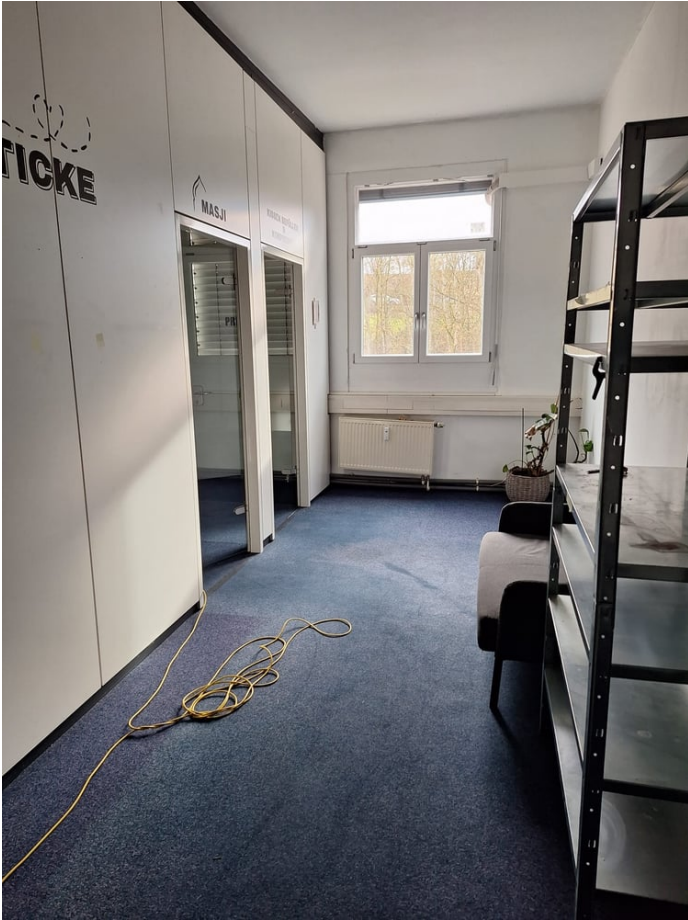
Preise

Kaltmiete	1.650 €
monatl. Betriebs-/Nebenkosten	450 €
Heizkosten in Warmmiete enthalten	ja
Kaution	2.000 €
Preise zuzüglich Mehrwertsteuer	ja
Mieterprovision	2000€ (inkl. MwSt.)

Energieausweis

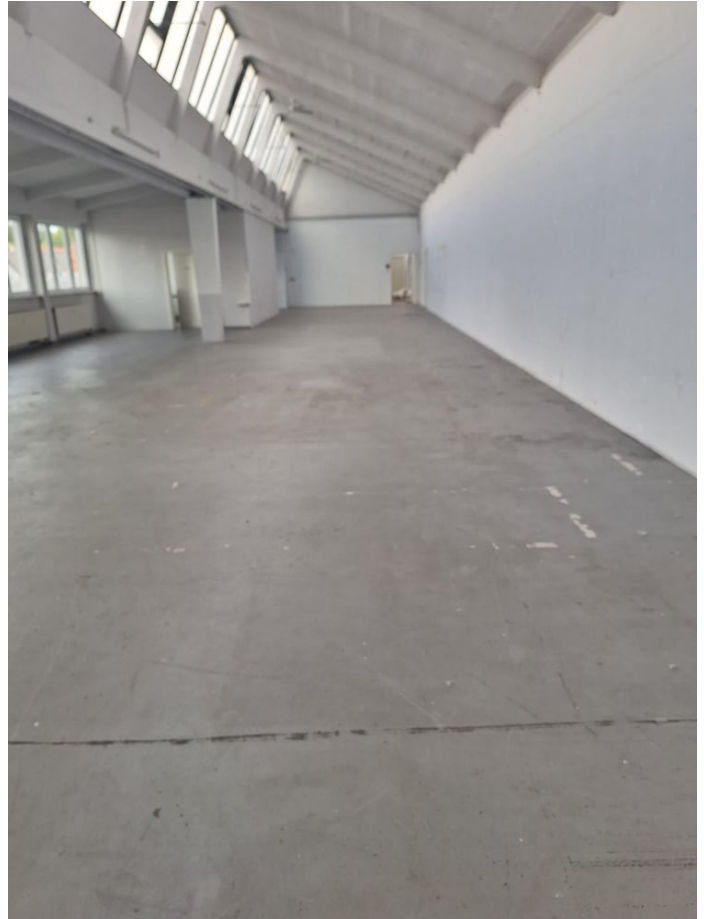
Energieausweis-Art	Verbrauch
Energieausweis gültig bis	12.07.2031
Energieverbrauchskennwert	214 kWh/(m²*a)
Endenergiebedarf	214 kWh/(m²*a)
Primärenergieträger	Öl
Energieeffizienzklasse	G
Baujahr (Energieausweis)	1972
Energieausweis-Jahrgang	ab Mai 2014
Energieausweis-Gebäudeart	Nichtwohngebäude

Impressionen



Richard Schwebius

Vielseitige Gewerbeflächen in Knittlingen - frei unterteilbar für Lager, Fitness oder Produktion











Richard Schwebius

Vielseitige Gewerbeflächen in Knittlingen - frei unterteilbar für Lager, Fitness oder Produktion



Richard Schwebius

Vielseitige Gewerbeflächen in Knittlingen - frei unterteilbar für Lager, Fitness oder Produktion

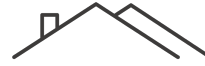


Richard Schwebius

Vielseitige Gewerbeflächen in Knittlingen - frei unterteilbar für Lager, Fitness oder Produktion

Kontakt

Richard Schwebius



RICHARD SCHWEBIUS
IMMOBILIEN

Richard Schwebius

Kelterstraße 14, 75217 Birkenfeld

E-Mail (Zentrale) **anfragen@immonetzwerk.de**

E-Mail **info@schwebius-immobilien.de**

Telefon **01577 2070264**