


RICHARD SCHWEBIUS  
IMMOBILIEN



## Ihr Logenplatz über Bad Wildbad: Panoramablick trifft auf massives Wohnkonzept

<sup>100</sup>/<sub>04</sub> RiS2410

Objektnr.

 659 m<sup>2</sup>

Grundstücksfläche

## Die Immobilie

Die perfekte Symbiose aus Lage und Vision.

Stellen Sie sich vor, Sie thronen über den Dächern der Kurstadt. Dieses voll erschlossene Hanggrundstück in Bad Wildbad bietet Ihnen nicht nur eine unverbaubare Aussicht, sondern die seltene Gelegenheit, modernes Wohnen in einer der begehrtesten Lagen der Region zu realisieren.

Das Angebot: Raum für Ihre Träume

Zum Verkauf steht ein exklusives Baugrundstück, das durch seine Topographie und Ausrichtung besticht. Um Ihnen aufzuzeigen, welches Potenzial in diesem Areal steckt, haben wir für Sie bereits eine beispielhafte Projektierung erstellt.

Wohnbeispiel: Lechner Massivhaus

In Kooperation mit Lechner Massivhaus wurde für dieses Grundstück ein moderner Entwurf konzipiert, der die Hanglage optimal nutzt. Große Glasfronten und eine intelligente Raumaufteilung holen das Panorama direkt in Ihr Wohnzimmer.

Bauweise: Hochwertige Massivhaus-Qualität für bestes Raumklima.

Individualität: Der Entwurf dient als Inspiration – Ihre eigenen Wünsche und Anpassungen können jederzeit mit den Architekten von Lechner Massivhaus umgesetzt werden.

Wichtige Hinweise zur Abwicklung

Bitte beachten Sie, dass es sich hierbei um ein getrenntes Angebot handelt:

Das Grundstück: Der Erwerb des Baugrundstücks erfolgt direkt über Schwebius Immobilien.

Das Haus: Der Bauvertrag wird separat mit der Firma Lechner Massivhaus geschlossen.

Dies bietet Ihnen maximale Flexibilität in der Gestaltung und Planung. Es besteht kein Bauzwang mit dem genannten Partner; der Hausvorschlag dient zur Veranschaulichung der Bebaubarkeit.

Nutzen Sie diese Gelegenheit für ein Investment in Lebensqualität. Kontaktieren Sie uns für ein ausführliches Exposé und weitere Details zur Projektierung!

## Flächen

Grundstücksfläche	<b>659 m<sup>2</sup></b>
-------------------	--------------------------

## Zustand & Erschließung

Bebaubar nach	<b>Bebauungsplan</b>
---------------	----------------------

## Lage & Infrastruktur

Wohnen, wo andere Urlaub machen – Ruhe und Panorama inklusive.

Das Grundstück befindet sich in einer ruhigen Anliegerstraße, in einer der bevorzugten Höhenlagen von Bad Wildbad. Die Lage zeichnet sich durch ihre unmittelbare Nähe zur Natur aus: Da das Grundstück am Bebauungsrand liegt, beginnt das Wander- und Erholungsparadies Schwarzwald quasi direkt vor Ihrer Haustür.

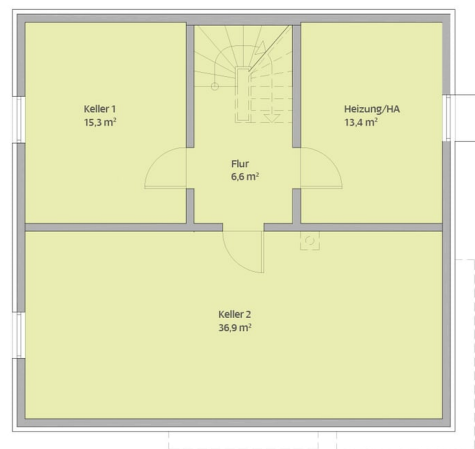
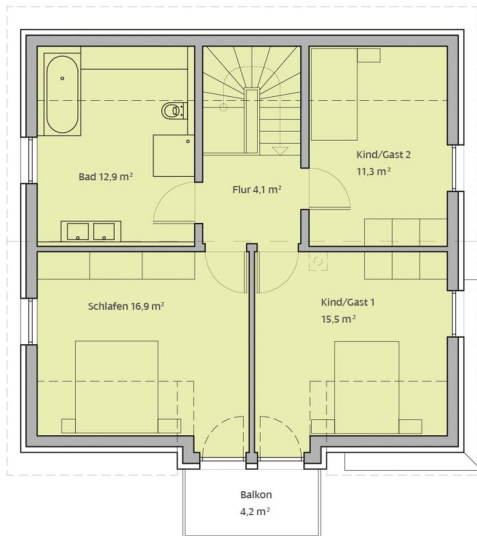
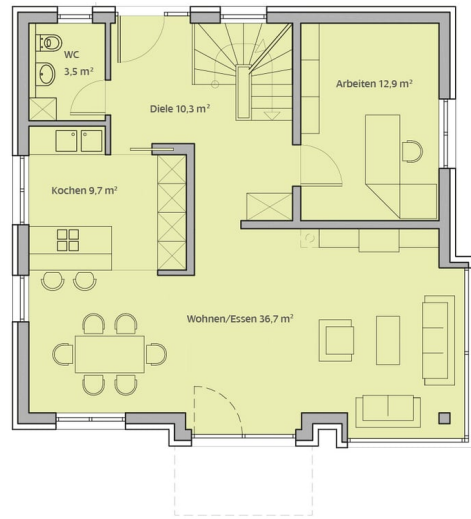
Trotz der idyllischen und naturnahen Umgebung ist das Stadtzentrum von Bad Wildbad mit seinen Thermalbädern, Einkaufsmöglichkeiten, Cafés und der Anbindung an die Stadtbahn (S6 nach Pforzheim/Karlsruhe) in wenigen Minuten erreichbar.

Hier wohnen Sie abseits des Trubels und genießen dennoch die Vorzüge einer exzellenten Infrastruktur. Die Süd- bzw. West-Ausrichtung des Hanges sorgt zudem für maximale Sonnenstunden bis in den Abend hinein.

## Preise

Kaufpreis	<b>99.000 €</b>
Käuferprovision	<b>3.57% (inkl. MwSt.)</b>

## Impressionen



Richard Schwebius

**Ihr Logenplatz über Bad Wildbad: Panoramablick trifft auf massives Wohnkonzept**

---



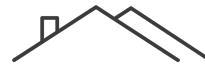
Richard Schwebius

**Ihr Logenplatz über Bad Wildbad: Panoramablick trifft auf massives Wohnkonzept**

---

## Kontakt

Richard Schwebius



RICHARD SCHWEBIUS  
IMMOBILIEN

Richard Schwebius

Kelterstraße 14, 75217 Birkenfeld

E-Mail (Zentrale) **anfragen@immonetzwerk.de**

E-Mail **info@schwebius-immobilien.de**

Telefon **01577 2070264**